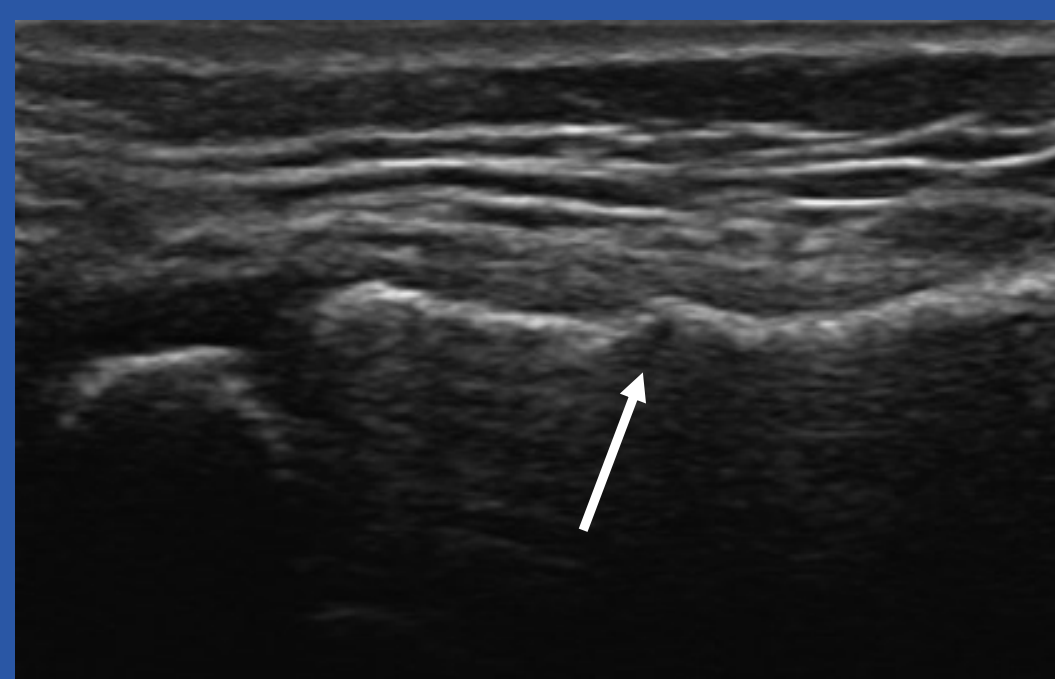
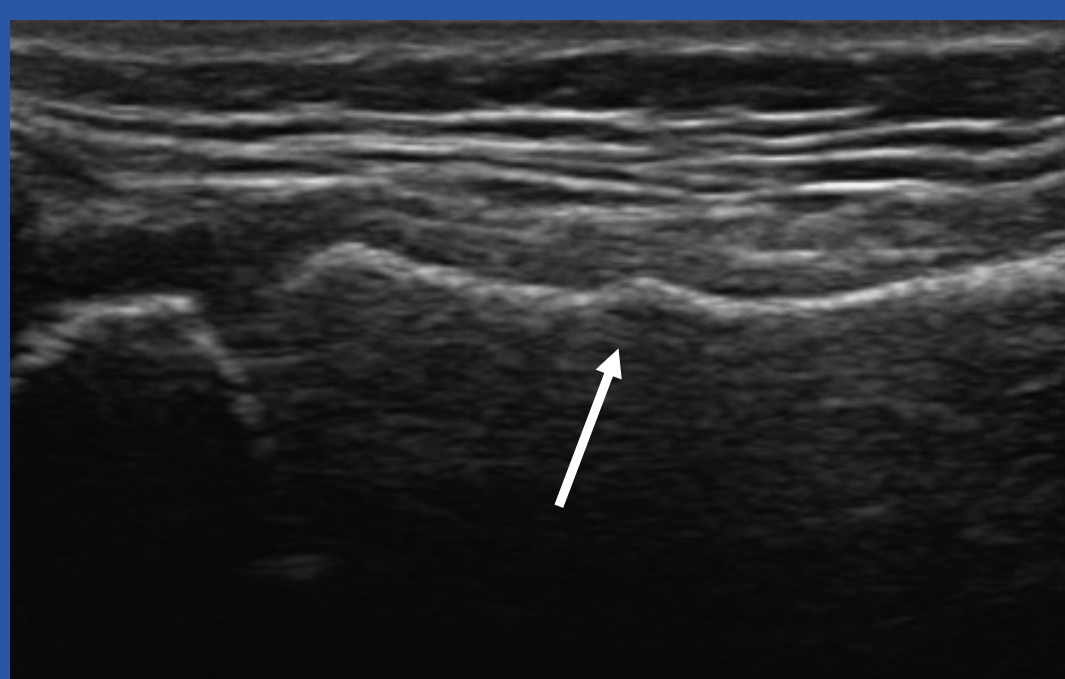


Dokumentationsempfehlung Tibial Head - SAFE

Dokumentation der Fraktursonographie am Tibiakopf
mit dem Sonographic Algorithm for Fracture Evaluation (Tibial Head - SAFE)

Ackermann O. und Eckert K.

Indikation:	Frakturachweis an der proximalen Tibia bei Patienten von 0-12 Jahren
Kontraindikationen:	offene Frakturen, V.a. Gefäß-/Nervenverletzung, sichtbare Fehlstellung
Cave:	bei Schmerzen >5 Tagen Röntgenbildgebung notwendig
Apparative Voraussetzungen:	Linearschallkopf, mindestens 5 MHz
Ablauf:	Längsschnitte in 3 Richtungen: ventro-lateral, ventro-medial, dorsal
Dokumentation:	Längsschnitte in 3 Richtungen
Qualitätsanforderung:	Epiphysenfuge abgebildet, Knochen auf gesamter Länge des Bildausschnitts dargestellt. Eindeutige Markierung von Seite und Projektion.



Nachweis von radiologisch
schwer oder nicht sichtbaren
Frakturen

Screening