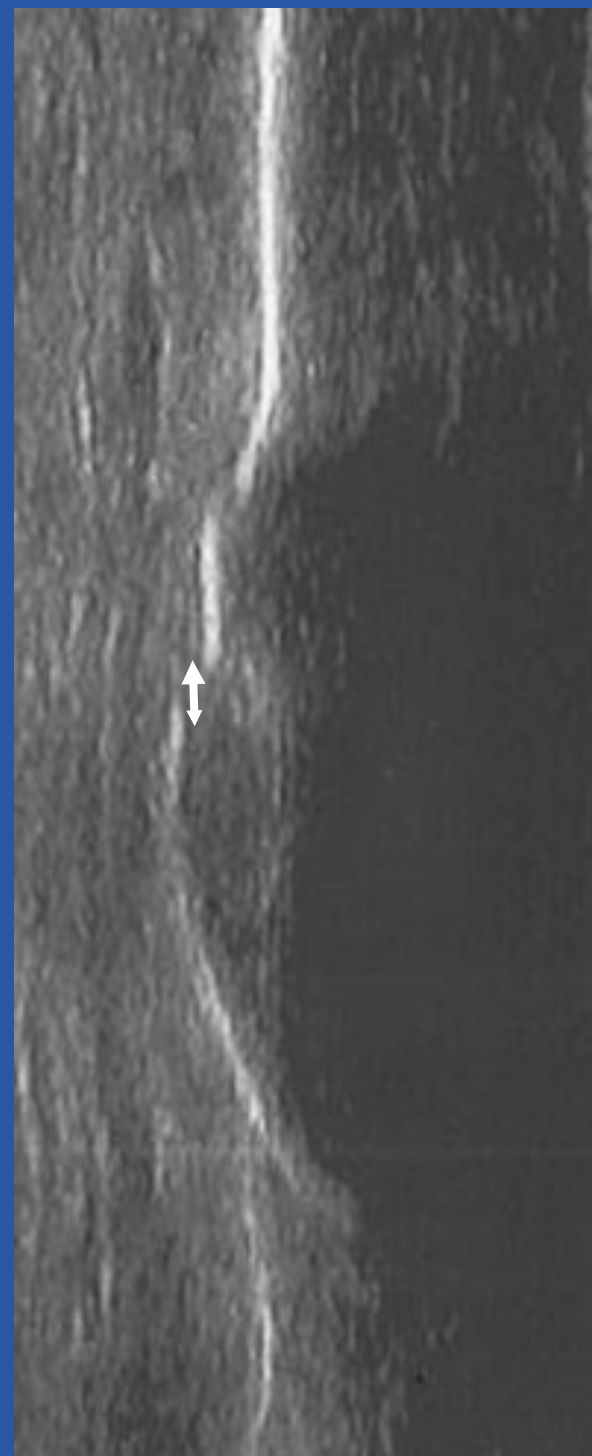
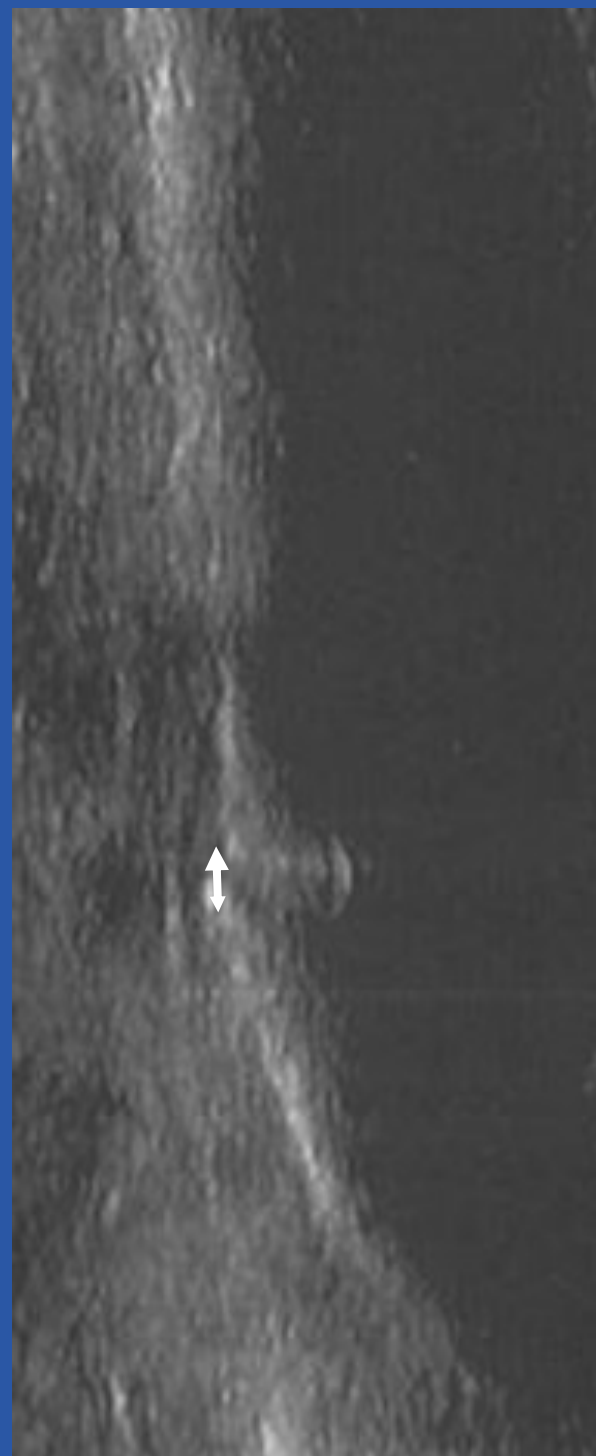
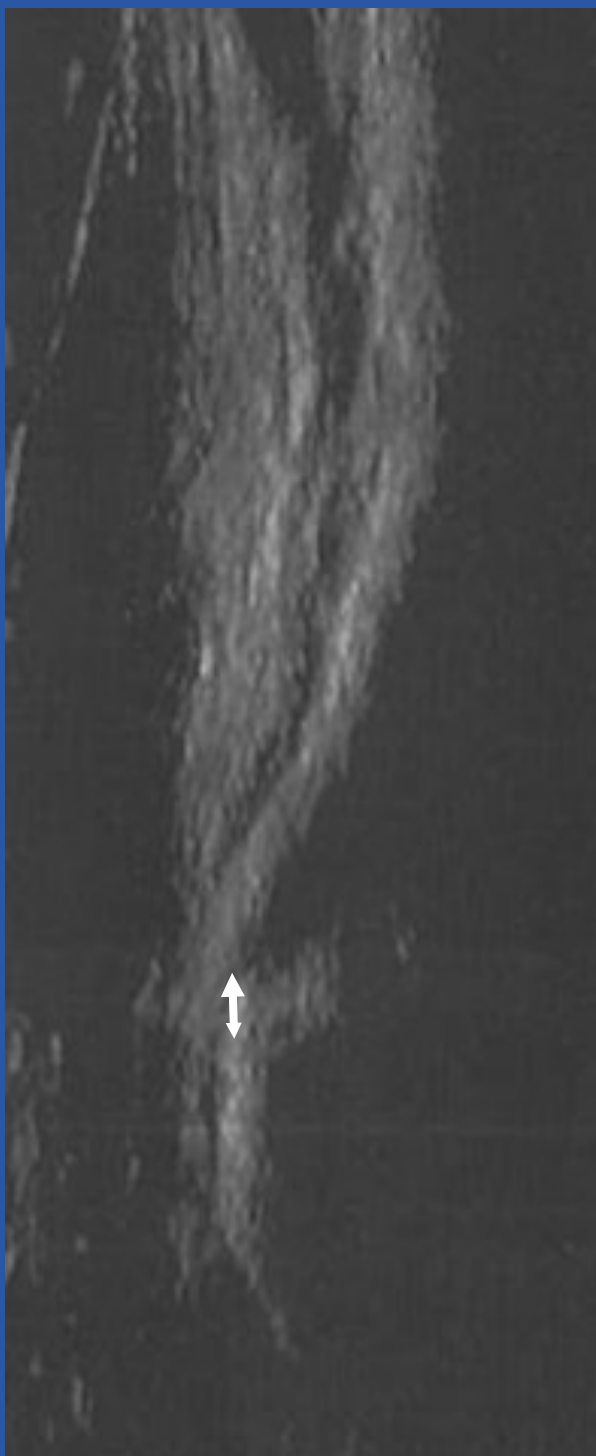


Dokumentationsempfehlung MFK 5-Fraktur

Dokumentation der Fraktursonographie MFK 5 Basis
mit dem Sonographic Algorithm for Fracture Evaluation (Follow-up - SAFE)

Ackermann O.

Indikation:	Verlaufskontrolle bei nachgewiesener MFK 5-Fraktur, jedes Lebensalter
Kontraindikationen:	offene Frakturen, V.a. Gefäß-/Nervenverletzung, OP-Indikation
Cave:	Vergleich immer mit Bildern vom Unfalltag
Apparative Voraussetzungen:	Linearschallkopf, mindestens 5 MHz
Ablauf:	Längsschnitte in 3 Richtungen: dorsal, lateral, caudal
Dokumentation:	Längsschnitte in 3 Richtungen
Qualitätsanforderung:	Gesamte Basis abgebildet, Knochen auf gesamter Länge des Bildausschnitts dargestellt. Eindeutige Markierung von Seite und Projektion.



Messung des
Frakturspalts im
Vergleich mit
Ausgangsbefund