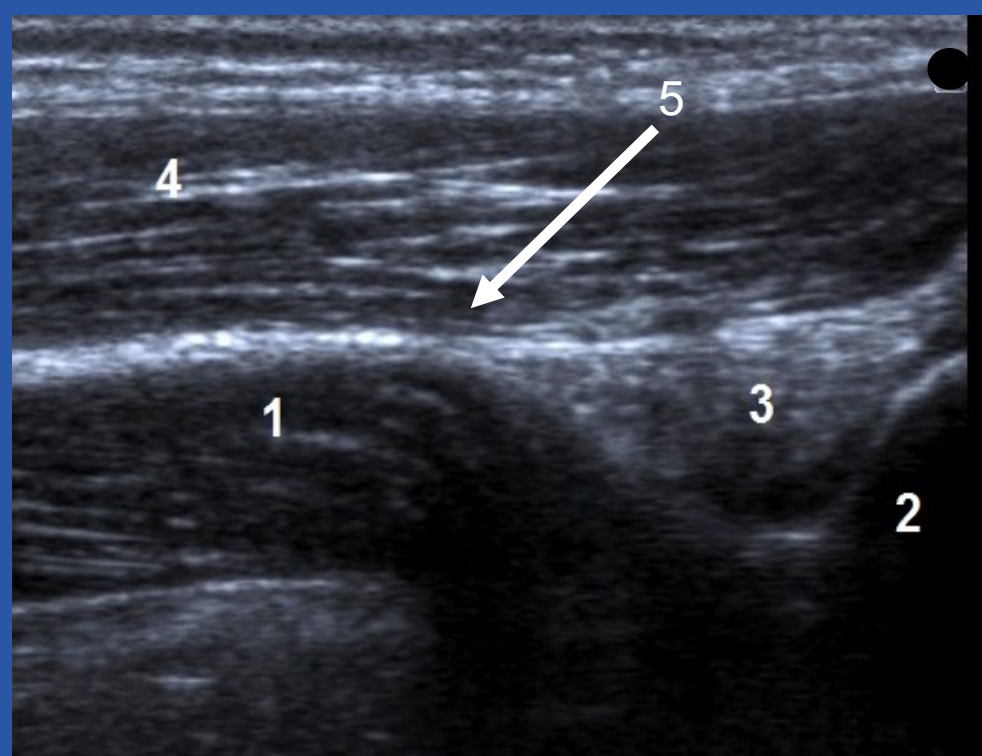


Dokumentationsempfehlung Elbow - SAFE

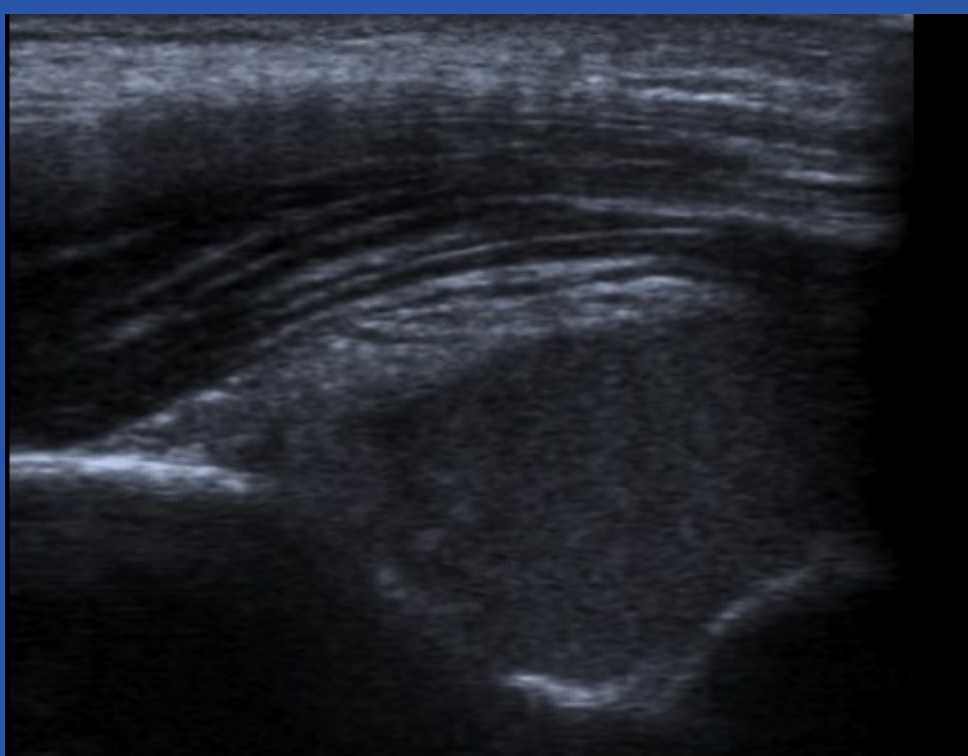
Dokumentation der Fraktursonographie am Ellenbogen
mit dem Sonographic Algorithm for Fracture Evaluation (Elbow - SAFE)
Ackermann O. und Eckert K.

Indikation:	Frakturausschluss am Ellenbogen bei Patienten von 0-12 Jahren durch Gelenkerguss
Kontraindikationen:	offene Frakturen, V.a. Gefäß-/Nervenverletzung, sichtbare Fehlstellung
Cave:	bei Schmerzen >5 Tagen Röntgenbildgebung notwendig
Apparative Voraussetzungen:	Linearschallkopf, mindestens 5 MHz
Ablauf:	In sitzender Position dorsaler Längsschnitt über der Fossa olecrani
Dokumentation:	Längsschnitt in 1 Ebene
erweiterte Dokumentation:	optional Knochendarstellung
Qualitätsanforderung:	Gesamte Fossa olecrani abgebildet, Knochen auf gesamter Länge des Bildausschnitts dargestellt. Eindeutige Markierung von Seite und Projektion.

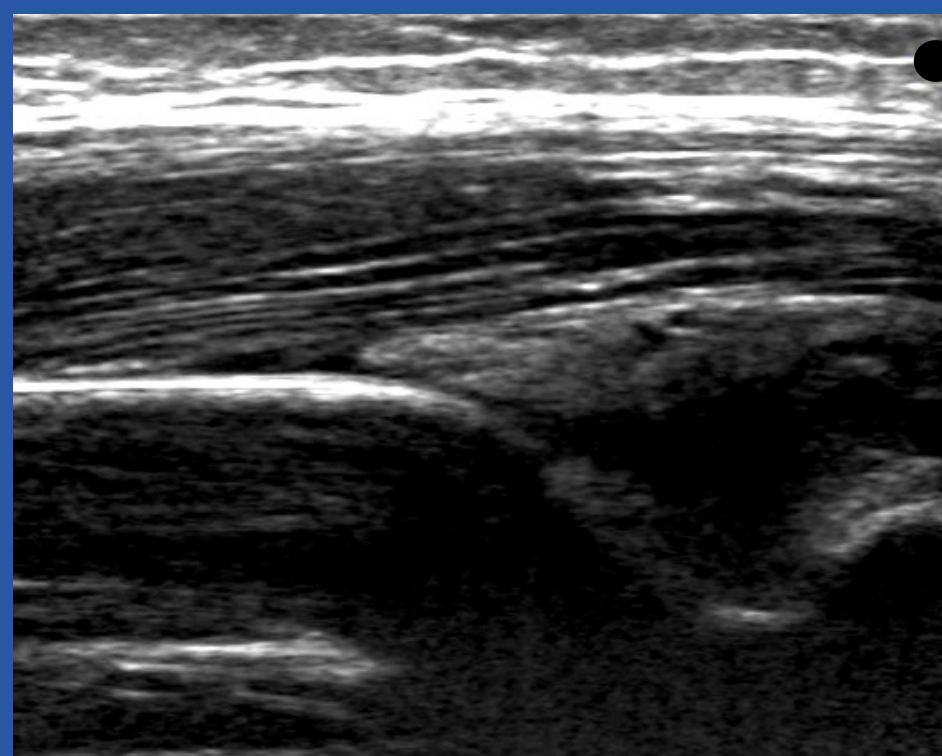


Normalbefund

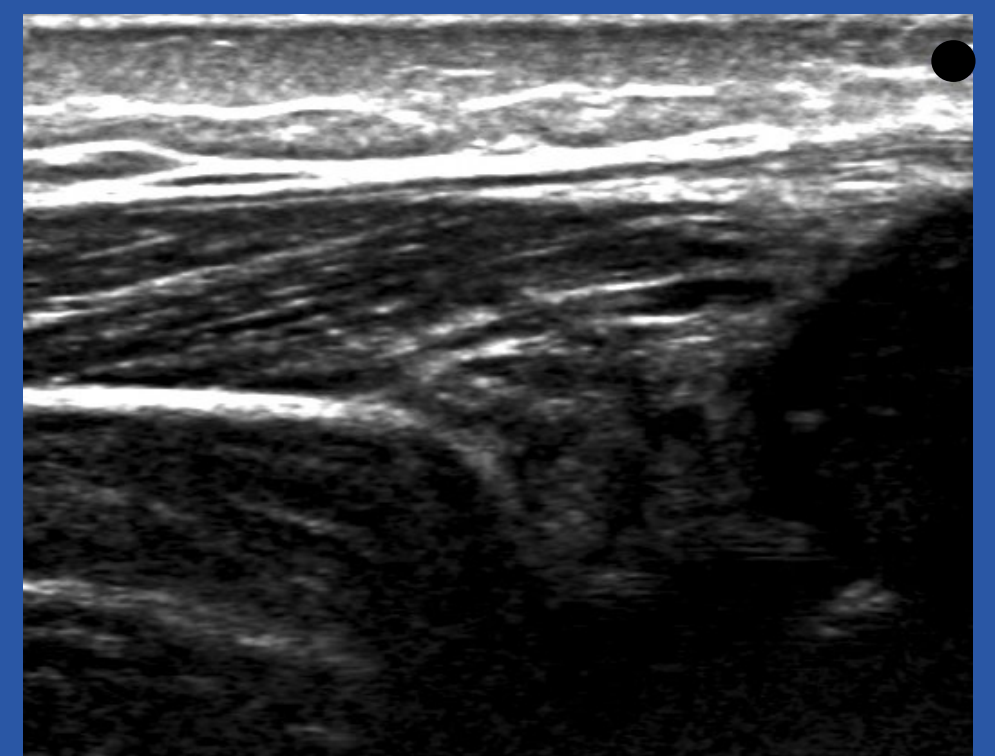
- 1: Humerus
- 2: dorsale Trochela
- 3: Fossa olecrani
- 4: M. Trizeps brachii
- 5: spitzwinkliger Abgang der Kapsel vom Humerusknochen



Pathologische Befunde Nr.1



Nr. 2



Nr.3