

Planum frontooccipitale



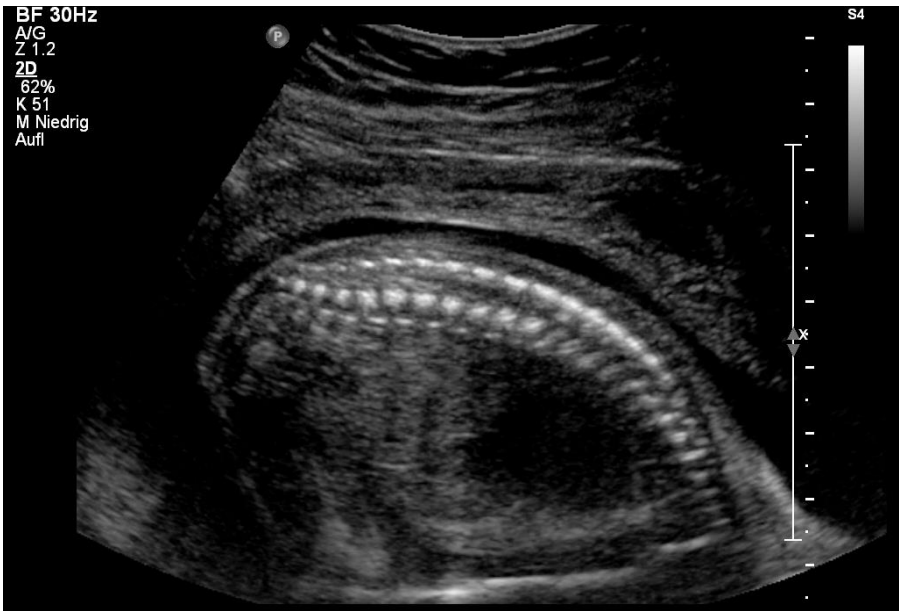
Abdomenquerschnitt



Femur



Cerebellum



Wirbelsäule mit Hautkontur im Sagittalschnitt



Zwerchfell im Sagittalschnitt



Nieren beidseits



Harnblase



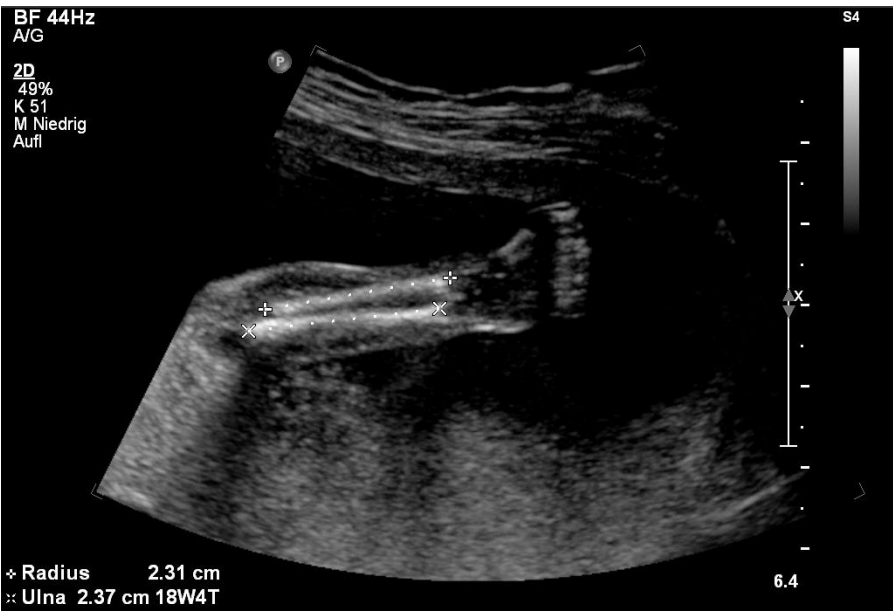
Tibia und Fibula



Fuß



Humerus



Radius und Ulna



Hand



4-Kammer-Blick



Linksventrikulärer Ausflusstrakt



Rechtsventrikulärer Ausflusstrakt



Gesicht frontal



Gesicht sagittal